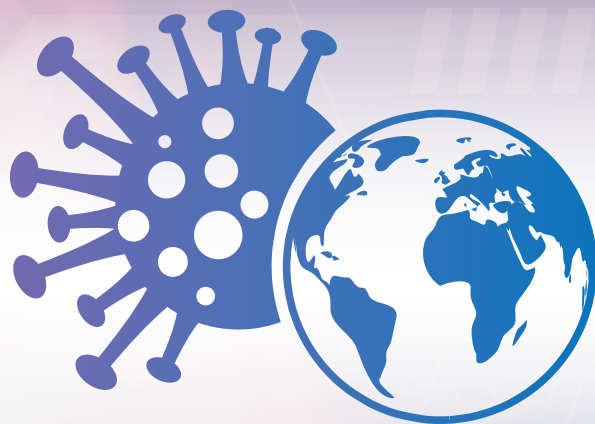


# COVID-19

## CENÁRIOS ATUAIS E PERSPECTIVAS PÓS-PANDEMIA



Webinar, dias 14 e 15/10/2020

# PROGRAMAÇÃO WEBINAR COVID-19

*COVID-19 WEBINAR SCHEDULE*



Realização/Held by

**70**  
anos  
Instituto  
Aggeu  
Magalhães  
1950 - 2020



British Consulate  
Recife

Apoio/Support

**FIOCRUZ**  
**120**  
ANOS  
PATRIMÔNIO  
DA SOCIEDADE  
BRASILEIRA



**SBMT**  
SOCIEDADE BRASILEIRA  
DE MEDICINA TROPICAL



Webinar, dias 14 e 15/10/2020

**14 DE OUTUBRO DE 2020 / OCTOBER 14th, 2020**

**09h00 às 09h30 – Boas Vindas / 9:00am - 9:30am - Opening session:**

**Sinval Pinto Brandão Filho**

(Diretor do Instituto Aggeu Magalhães / Aggeu Magalhães Institute Director)

**Graham Tidey** (Cônsul Britânico / British Consul)

**09h30 às 12h00 - Mesa 01: Sistemas de Vigilância e Controle do COVID-19**

**9:30am - 12:00am - Session 01: COVID-19 Surveillance and Control Systems.**

**Moderador / Moderator:** Julio Henrique Rosa Croda (Fiocruz MS)

**(a) Interpretação da série histórica da COVID-19 no Brasil**

*Understanding the historical series of COVID-19 in Brazil*

**Wanderson Kleber de Oliveira** (Hospital das Forças Armadas/Ministério da defesa / Armed Forces Hospital/Ministry of Defense)

**(b) COVID-19 no Nordeste do Brasil: entre o lockdown e o relaxamento das medidas de distanciamento social / COVID-19 in Brazil's Northeast: between lockdown and the relaxing of social distancing measures**

*COVID-19 in Brazil's Northeast: between lockdown and the relaxing of social distancing measures*

**Wayner Vieira de Souza** (IAM/Fiocruz)

**(c) Dinâmica de transmissão do SARS-CoV-2 na Europa: Lockdown e flexibilização / Transmission dynamic of SARS-CoV-2 in Europe: Control measures and epidemiologic parameters**

*Transmission dynamic of SARS-CoV-2 in Europe: Control measures and epidemiologic parameters*

**Annelies Wilder-Smith** (London School of Hygiene & Tropical Medicine)

**(d) Evolução genética e a propagação da Epidemia do COVID-19 no Brasil / Genetic Evolution and epidemic spread of COVID-19 in Brazil**

*Genetic Evolution and epidemic spread of COVID-19 in Brazil*

**Nuno Faria** (University of Oxford)

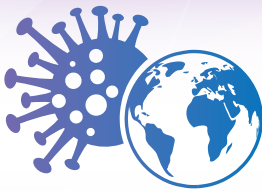
**(e) Entendendo a transmissão e as oportunidades de controle do COVID-19 / Understanding transmission and control opportunities of COVID-19**

*Understanding transmission and control opportunities of COVID-19*

**Christl Donnelly** (Imperial College, UK)

**Samir Bhatt** (Imperial College London, UK)

**12h00 às 14h00 – Intervalo / 12:00am - 2:00pm Lunch break**



**14 DE OUTUBRO DE 2020 / OCTOBER 14th, 2020**

**14h00 às 17h00 - Mesa 02: Coortes clínicas, Riscos e Intervenções**  
*2:00pm - 5:00pm - Session 02: Clinical cohorts, Risks and Interventions.*

**Moderador / Moderator:** Celina Maria Turchi Martelli (Merg/IAM/Fiocruz)

(a) **Manifestações Neurológicas da COVID-19 / COVID-19 Neurological Manifestations.**

Lucia Brito (Universidade de Liverpool)

(b) **Ensaio Clínico com Plasma de convalescente / Convalescent Plasma Clinical Trials**

Demócrito de Barros Miranda-Filho (UPE e Merg/IAM/Fiocruz)

(c) **Riscos de COVID-19 em profissionais de saúde / COVID-19 risks for health professionals**

Maria de Fátima Militão de Albuquerque (IAM/Fiocruz)

(d) **Padrões clínicos, laboratoriais e inflamatórios em pacientes COVID-19 internados em um hospital terciário do Nordeste, Brasil / Clinical, laboratory and inflammatory patterns in COVID-19 patients admitted to a tertiary hospital in the Northeast of Brazil**

Carlos Alexandre Antunes Brito (UFPE)

(e) **A história do ISARIC e a resposta ao COVID-19 / The history of ISARIC and its response to COVID-19**

Gail Carlson (ISARIC)





Webinar, dias 14 e 15/10/2020

**15 DE OUTUBRO DE 2020 / OCTOBER 15th, 2020**

**09h30 às 12h00 - Mesa 03: Diagnóstico, resposta imune e perspectivas em vacinas / 9:30am - 12:00am- Session 03: Diagnosis, immune response and vaccine prospects**  
Moderador / Moderator: Rafael Freitas de Oliveira França (IAM/Fiocruz)

(a) Doadores de sangue como população sentinela em vigilância de epidemias / *Blood donors as populace sentinels in epidemic surveillance*  
Lewis Buss (Faculdade Medicina USP)

(b) O realismo esperançoso nas vacinas contra COVID-19 / *The optimistic realism in vaccines against COVID-19*  
Ernesto Torres de Azevedo Marques (IAM/Fiocruz)

(c) Desafios no diagnóstico laboratorial da COVID 19 na rede de laboratórios no Brasil / *Challenges in laboratory diagnosis of COVID-19 in the network of Brazilian laboratories*  
Marilda Siqueira (IOC/Fiocruz)

(d) Vacina Oxford-AstraZeneca / *The Oxford-AstraZeneca vaccine*  
Pedro Folegatti (University of Oxford)

(e) Mecanismos multilaterais para acesso equitativo às vacinas COVID-19 / *Multilateral mechanisms for equitable access to COVID-19 vaccines*  
Cristiana Toscano (UFG e WHO)

**12h00 às 14h00 – Intervalo / 12:00am - 2:00pm Lunch break**



**15 DE OUTUBRO DE 2020 / OCTOBER 15th, 2020**

**14h00 às 17h00 - Mesa 04: Impactos sociais / 2:00pm - 5:00pm - Session 04: Social impacts**  
Moderador / Moderator: Tereza Maciel Lyra (IAM/Fiocruz)

(a) **Desigualdade social no Brasil e desafios na prevenção da Covid-19 /**  
*Social inequality in Brazil and challenges in the prevention of COVID-19*  
Gustavo da Matta (Fiocruz)

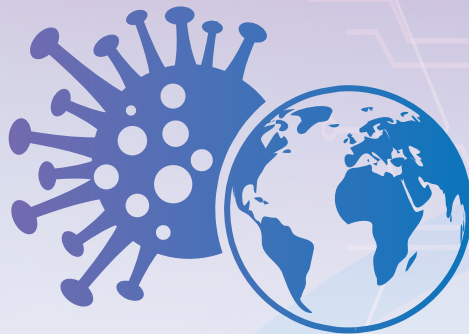
(b) **A práxis e a saúde coletiva / Praxis and collective health**  
Bernadete Perez Coelho (UFPE/Abrasco)

(c) **Direitos Humanos e proteção social / Human rights and social protection**  
Manoel Severino Moraes de Almeida (Universidade Católica de Pernambuco)

(d) **Pobreza, desigualdade e proteção social no Brasil: tendências e**  
**perspectivas pós-pandemia / Poverty, inequality and social protection in Brazil:**  
*post-Pandemic tendencies and perspectives*  
Pedro Herculano G. Ferreira de Souza (Instituto de Pesquisa Econômica  
e Aplicada – IPEA)

# COVID-19

## CENÁRIOS ATUAIS E PERSPECTIVAS PÓS-PANDEMIA



Webinar, dias 14 e 15/10/2020



Faça sua inscrição  
através do **QR Code**

*Register using the QR Code*

Realização/Held by

**70**  
anos

Instituto  
Aggeu  
Magalhães  
1950 - 2020



British Consulate  
Recife

Apoio/Support

FIOCRUZ  
**120**  
ANOS

PATRIMÔNIO  
DA SOCIEDADE  
BRASILEIRA



**SBMT**  
SOCIEDADE BRASILEIRA  
DE MEDICINA TROPICAL